

## INFORME DE MONITOREO

(AC - 056)

**N° DE INFORME** 299454  
**EMPRESA** AGRICOLA SUPER LIMITADA  
**LUGAR DE MUESTREO** Candelaria  
**CIUDAD** Santiago  
**REGION** XIII Región Metropolitana  
**TIPO DE CONDUCTO** Tubería  
**MATRIZ** Aguas Residuales  
**TIPO DE MEDICION** Automática  
**DIÁMETRO** 110 mm.  
**PUNTO DE MUESTREO** Efluente  
**COORDENADAS UTM**  
**TEC. MUESTREADOR** Sr. Fabian Chavez

### DESCRIPCIÓN DE MONITOREO

Monitoreo compuesto de seis horas con medición continua de pH ,  
Temperatura cada una hora  
Recolección, preservación y transporte de muestras de acuerdo a Norma  
Chilena 411/10.

### EQUIPOS UTILIZADOS

Equipo	Código
Muestreador	8 t
pH - Temperatura	68 t
Caudalímetro	0,00

### RESUMEN DE RESULTADOS

**Inicio de la medición** 13-1-16 14:40  
**Fin de la medición** 13-1-16 20:40  
**Duración total (h)** 6

### RESUMEN DE MEDICIONES

	media	mínima	máxima
<b>pH</b>	7,43	7,37	7,49
<b>Temp. (°C)</b>	22,69	22,12	23,5

### LECTURA DE MEDIDOR

Medidor	Inicio	Final	TOTAL
--	---	---	--
--	---	---	--
--	---	---	--
--	---	---	--

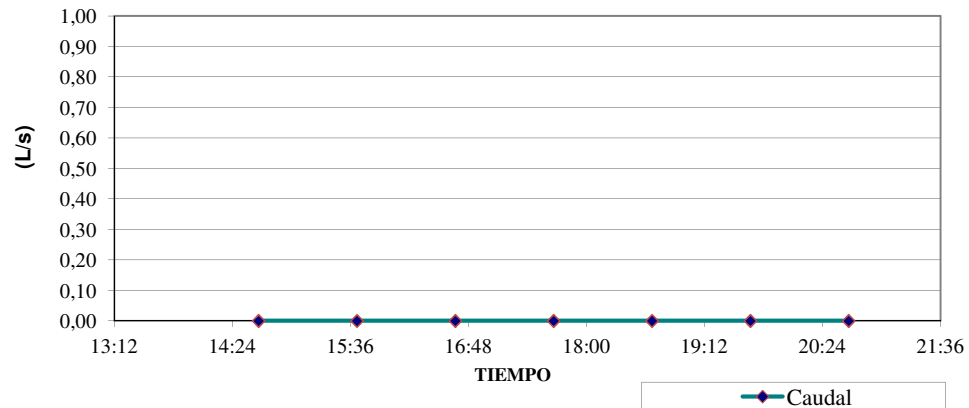
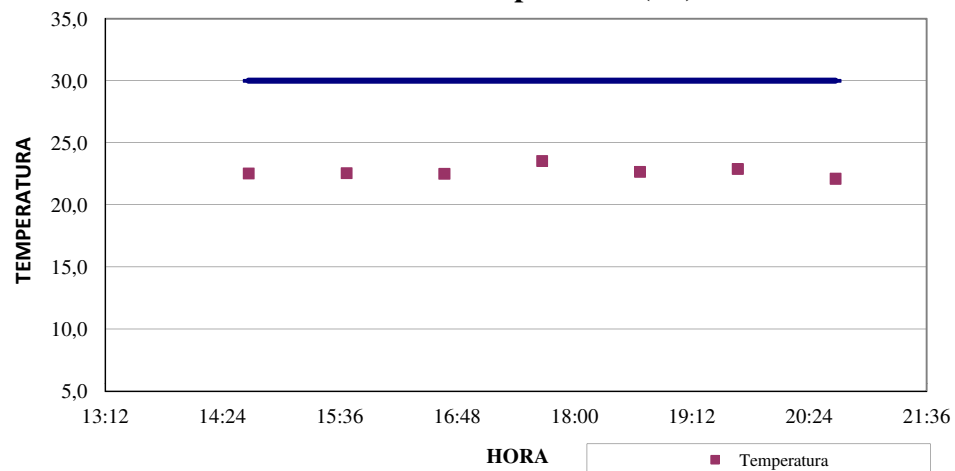
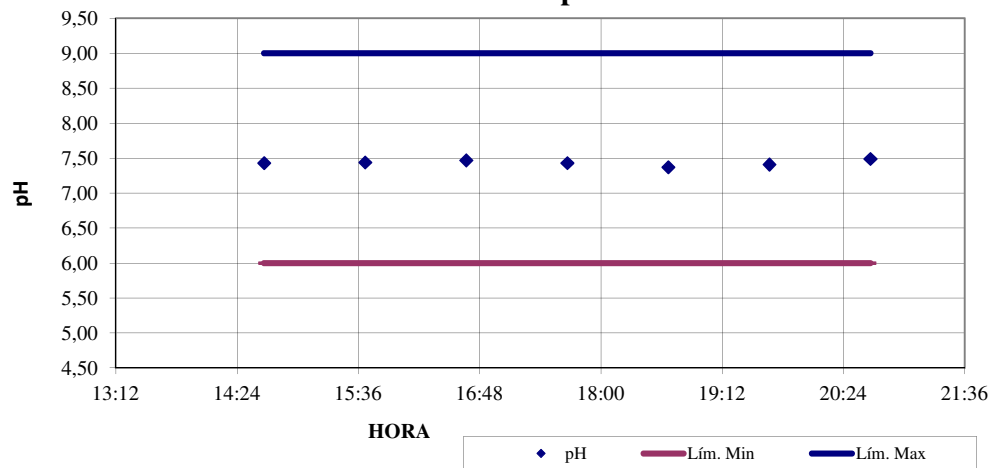
### OBSERVACIONES

Temperatura de preservación de la primera muestra: 11,3 °C  
0

Fecha de Emisión de informe: 27-01-2016



Paula Fernández M.  
Ejecutivo Técnico  
Laboratorio Hidrolab S.A.

**Gráfico Caudal ( L/s)****Gráfico Temperatura (°C)****Gráfico pH.**

---

**DETALLE DE MEDICIONES**


---

**EMPRESA** AGRICOLA SUPER LIMITADA      **Nº DE INFORME** 299454  
**TIPO DE CONDUCTO** Tubería

**DIÁMETRO** 110 mm.  
**Inicio de la medición** 13-1-16 14:40  
**Fin de la medición** 13-1-16 20:40

---

Hora	Fecha	Día	pH	Temperatura °C	Caudal l/Seg
14:40	13-ene	miércoles	7,43	22,54	---
15:40	13-ene	miércoles	7,44	22,56	---
16:40	13-ene	miércoles	7,47	22,51	---
17:40	13-ene	miércoles	7,43	23,54	---
18:40	13-ene	miércoles	7,37	22,67	---
19:40	13-ene	miércoles	7,41	22,91	---
20:40	13-ene	miércoles	7,49	22,12	---
<b>VALORES MEDIDOS</b>			<b>7,43</b>	<b>22,69</b>	

---